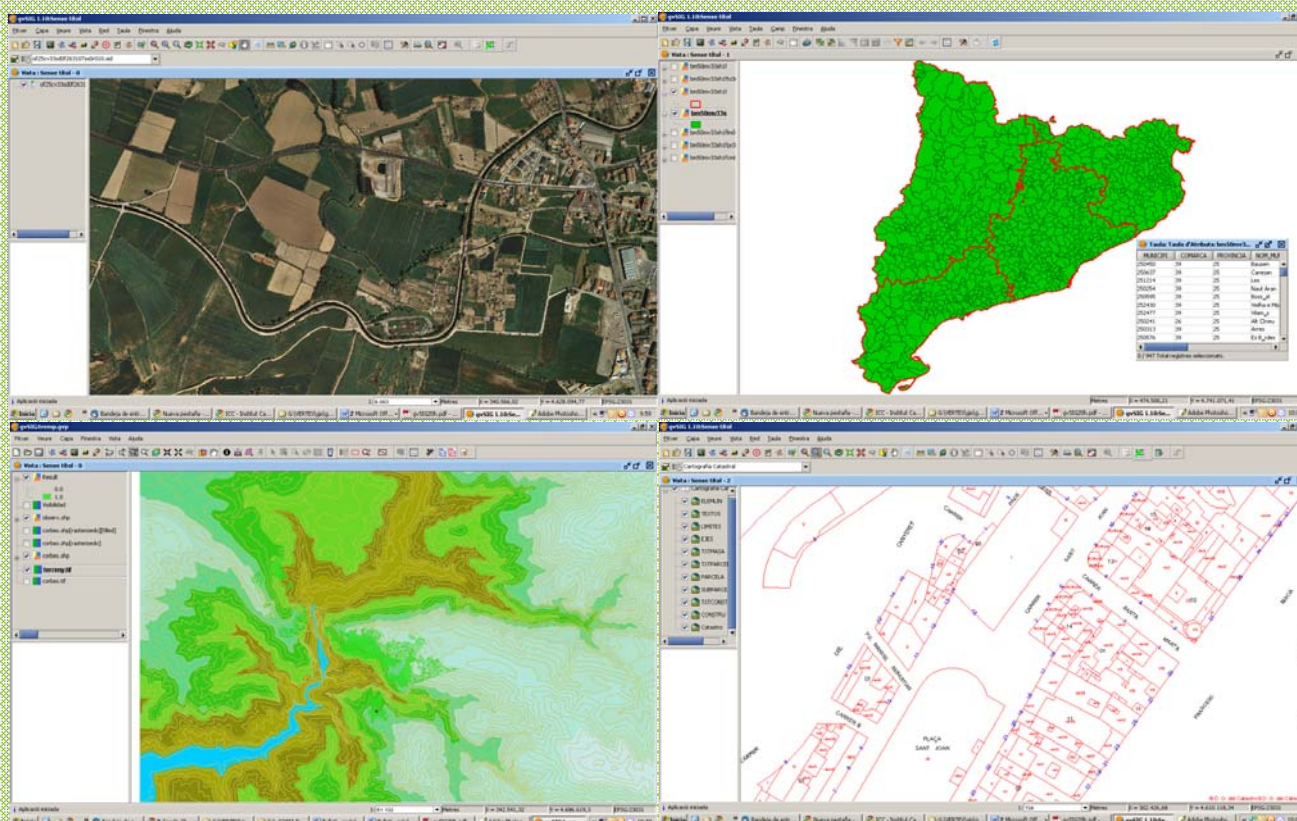


Curso de introducción al

# gvSIG

3ª edición



Lleida, Noviembre de 2011

## PRESENTACIÓN

Este curso lo organizamos **Vértex Consultoría AgroForestal, SL**, empresa de servicios con una amplia experiencia en proyectos dentro del ámbito de la Ingeniería Rural, Ambiental y Forestal.

A raíz de los conocimientos adquiridos en el manejo de los **Sistemas de Información Geográfica (SIG)** en nuestra labor diaria (creación de **cartografía de suelos, estudios hidrológicos, estudios de impacto ambiental y concentraciones parcelarias** entre otros) y después de firmar un acuerdo de colaboración con **gvSIG Asociación**, hemos decidido presentar este curso introductorio a gvSIG.

**gvSIG** es una herramienta orientada al manejo de la Información Geográfica basado en **software libre**. Debido a su naturaleza libre se ha convertido en un programa de referencia dentro del ámbito de los Sistemas de Información Geográfica.

Este SIG de escritorio es multiplataforma (Windows, Linux, Mac) y está pensado para el manejo de información geográfica tanto ráster (**jpeg, tiff, ortofoto MrSID, ...**) como vectorial (**dxg, dwg, dgn, shape,...**). Dispone también de herramientas para trabajar como cliente avanzado de información remota (**WMS, WFS,...**) ubicada en servidores de datos, de manera que se puede acceder a diferentes servicios como el **Catastro**, el **Instituto Cartográfico de Cataluña**, el **SITAR del Gobierno de Aragón**, etc.

gvSIG se combina con **SEXTANTE** el cual le dota de una amplia biblioteca de algoritmos de análisis espacial.

## ALUMNADO

El curso está orientado a profesionales de diferentes disciplinas que son usuarios de información geográfica, tanto **particulares**, miembros de **empresa (técnicos agrícolas, forestales, geógrafos, ambientólogos, arquitectos,...**) o de **administraciones públicas** como ayuntamientos, diputaciones, consejerías, etc..., como instituciones (**centros excursionistas**) o **estudiantes**, que no tengan mucha experiencia previa en el uso de los SIG o que quieran consolidar sus conocimientos.

## OBJETIVOS

El objetivo básico del curso es que el usuario conozca y utilice mediante casos prácticos gvSIG, de manera que pueda sacarle partido en la práctica diaria de su trabajo.

## PROGRAMA

1. **Instalación de la aplicación.**
2. **gvSIG cliente SIG de escritorio.**
  - a. **Configuración de preferencias y idiomas.**
  - b. **Visualización de la información.**
    - i. Vistas.
    - ii. Navegación.
    - iii. Simbología.

- iv. Etiquetaje.
  - c. Análisis visual.**
    - i. Exportar tabla.
    - ii. Preferencias.
  - d. Edición.**
    - i. Crear una nueva capa.
    - ii. Empezar con la edición.
  - e. Calculadora de campos.**
    - i. Cálculos con la calculadora.
    - ii. Llenado de campos por selección.
    - iii. Añadir información geométrica.
  - f. Geoprocesamiento.**
    - i. Introducción.
    - ii. Ejecución de los geoprocesos desde gvSIG.
  - g. Propiedades y procesos ráster.**
    - i. Propiedades de la imagen.
  - h. Salida grafica.**
    - i. Impresión rápida.
    - ii. Crear un mapa en el proyecto.
- 3. Visualización y consulta de I.G. vectorial y ráster remota.**
- a. Servidor WMS (Web Map Service).
  - b. Web Map Context.
- 4. Introducción a las extensiones de gvSIG.**
- a. SEXTANTE.

## DURACIÓN DEL CURSO Y HORARIOS

El curso tendrá una duración de **20 horas**:

15, 17, 22 y 24 de Noviembre de 16:00 a 21:00 horas.

La impartición del curso quedará supeditada a tener un número de alumnos mínimo.

## PLAZAS

El número de plazas máximo es de **20 alumnos**. Cada alumno dispondrá de un ordenador.

## PRECIO

El precio del curso para alumnos no colegiados es de **240 €**.

Para los **colegiados** (agrónomos, agrícolas, montes y forestales), **técnicos ADV's** o miembros del **Centre Excursionista de Lleida** es de **200 €**.

Es un curso **bonificable por la Fundación Tripartita**.

## PROFESORADO

El curso será impartido por técnicos especializados de nuestra empresa.

## CERTIFICADO

Al estar el curso dentro del marco de la Asociación gvSIG y como colaboradores de ella, al final del curso se realizará una encuesta de satisfacción y se emitirá un **Certificado Oficial** por parte de la Asociación.

## MATRICULACIÓN

Para inscripciones contactar al **902 996 427** (Dpto. de Formación), por correo electrónico a **formacio@fointec.com** o a la dirección Avda. Doctora Castells, 1 de Lleida en "**Fointec Centre Informàtic**" (ver plano).

El alumno una vez admitido deberá realizar el pago de la matrícula en el plazo de una semana.

## LUGAR DE IMPARTICIÓN DEL CURSO Y CONTACTO

El curso se impartirá en las aulas de "**Fointec Centre Informàtic**" (ver plano).



Teléfono:  
Correo electrónico:  
Dirección Fointec:  
Web:

**902 996 427**  
[formacio@fointec.com](mailto:formacio@fointec.com)  
Avda. Doctora Castells, 1 25002 Lleida  
<http://www.fointec.com>

